

介護保険サービスをご希望される場合、 私たちがお手伝いします。

介護保険で各種サービスを利用する際の窓口となります。
介護支援専門員(ケアマネージャー)が、ご希望のサービスをうかがい、心身の状態や家庭の状況にあった総合的な介護計画(ケアプラン)を作成させていただきます。

どのような種類のサービスがあるの？

サービスを利用したいけれど手続きがわからない？

ご利用は無料です。
お気軽にご相談ください。

介護サービスを利用した場合の費用は？

サービスを開始したけれど合わないみたいどうしたら…？

介護サービスを受けるには!

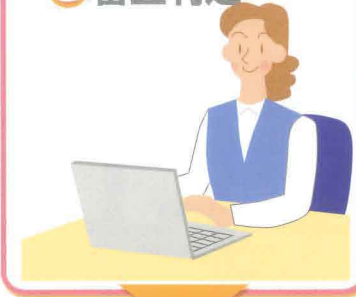
① 市へ申請



② 訪問調査



③ 審査判定



⑥ 介護サービス開始



⑤ 介護サービス計画作成



④ 認定

要介護度
(要支援1・2、要介護1～5)

