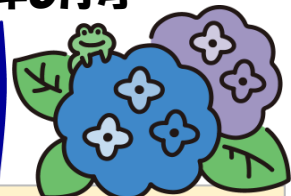
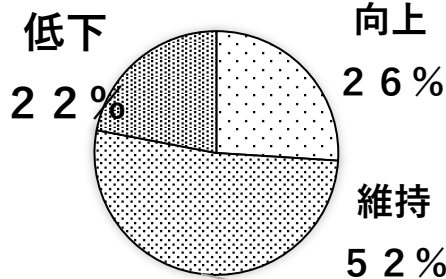


# デイサービス便り



新田デイではご利用者の健康や体力向上を目指し上下肢運動、歩行訓練、生活リハなど行っています。5年度の計測結果では特にバランスが低下傾向だった為平行棒でのバランス訓練・スクワットなど筋力強化を加え継続して行っています。ご利用者のやる気・元気・根気は計測では測れない、体調維持向上に繋がっており、職員の励みとなっています。これからも、皆と共に頑張っていきましょう！よろしくお願い致します。（新田デイ機能訓練指導員 森）

## R 5年度新田デイ リハビリ計測結果

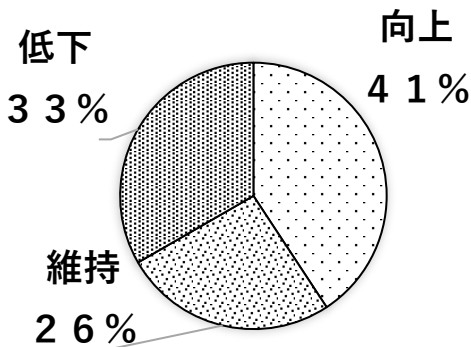


梅雨のイメージが強い6月ですが、暑い夏を目前に控えて体力をつけていきたいですね。今回は、皆さんが日頃頑張っていたら、リハビリの成果をグラフにまとめてご報告します。また、機能訓練指導員のコメントもございませので、是非ご覧ください。

在宅事業課 主任 師田順代



## R 5年度愛光園デイ リハビリ計測結果



昨年度、愛光園デイでは転倒防止を目標に歩行、バランス訓練に力を入れ、歩行・バランスは80%以上の方が維持・向上しました。計測は歩行・バランス・握力の3項目を年に3回実施します。ご利用者の健康維持のため今年度は、握力強化にも力を入れて、取り組んでいきたいと思ひます。一緒に頑張りましょう！みなさん宜しくお願いします。

（愛光園デイ機能訓練指導員 光山）



### ☆デイ曜日別空き状況です☆

	月	火	水	木	金	土
愛光園デイ	◎	◎	◎	◎	◎	◎
新田デイ	◎	◎	◎	◎	◎	◎

◎空きあり ○少し空きあり △要相談

ご家族の方や興味を持たれた方は、ぜひデイサービスに遊びに来て下さい!! お待ちしてます!!

愛光園デイ・新田デイ共に朝の送迎時、利用者様への検温の実施を行っています。発熱(37.3℃以上)や咳・のどの痛み等の症状見られた時には自宅での療養をお願いしています。またご家族様の健康状態の確認も同時に実施させて頂いています。お手数をお掛けしますが、ご理解の程宜しくお願いします。

6月のリハビリ情報です！愛光園デイ、新田デイ共に毎日リハビリ指導員が常駐しています。各種マシンだけでなく、ひとりひとりに合わせた生活リハビリも実施中です！また今月は『気持ちよく日光浴 歩こう歩こう月間』です！ジメジメした梅雨にも負けず暑い夏にも負けない身体作りをして行きましょう！